

## Achtergrond Blankenburgverbinding

Rijkswaterstaat is de beheerder van alle snelwegen in Nederland. Om te zorgen dat er minder files staan, is Rijkswaterstaat altijd bezig om nieuwe wegen aan te leggen. Eén van de plekken waar Rijkswaterstaat nu aan het werk is, is vlakbij, tussen Vlaardingen en Rozenburg. Hier wordt een nieuwe weg aangelegd om twee snelwegen met elkaar te verbinden. Om deze verbinding te maken, moeten we wel het water, het Scheur, oversteken!

Om van de ene kant naar de andere kant van het water te komen, zijn er een paar verschillende opties:

- Een veerpont
- Een brug
- Een tunnel

Er willen heel veel auto's van de ene naar de andere kant. Een veerpont is daarvoor te klein en niet snel genoeg. Dus moeten we kiezen voor een brug of een tunnel.

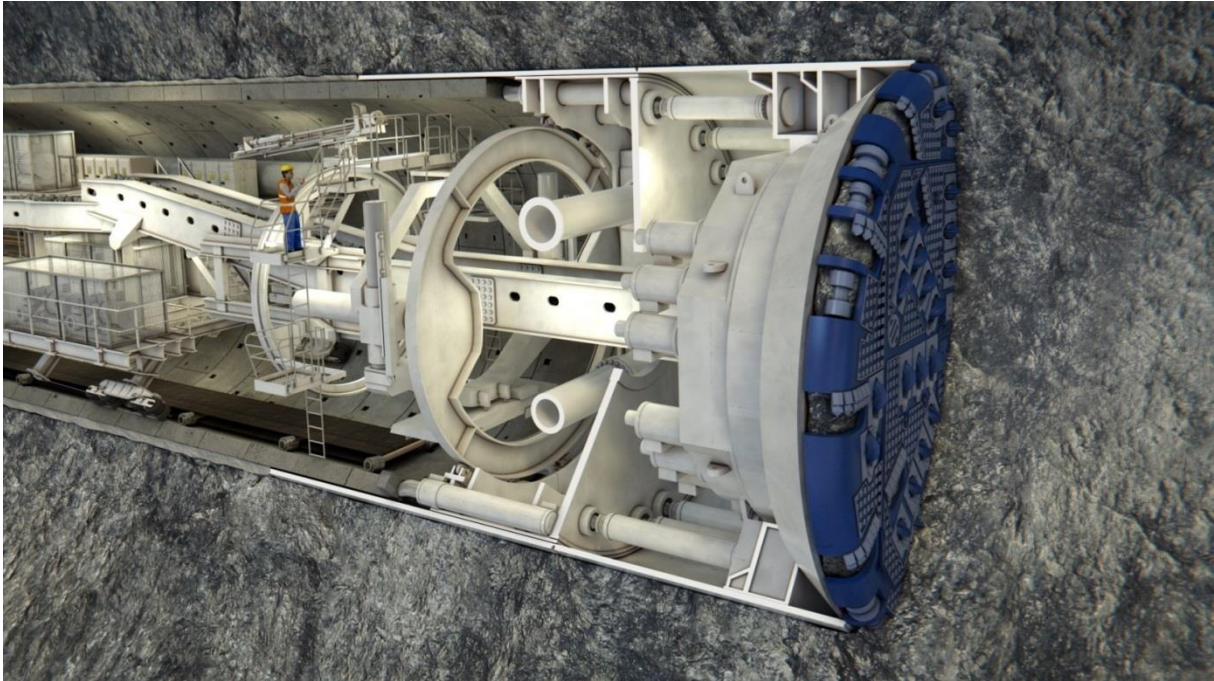
Een brug is een mooie oplossing om van de ene kant van het water naar de andere te komen. Vaak zien bruggen er mooi uit, zoals de Erasmusbrug in Rotterdam. Maar op het Scheur, de rivier tussen Vlaardingen en Rozenburg, varen hele grote schepen. Een brug zou heel hoog moeten zijn om de schepen er onderdoor te laten varen. Of de brug moet heel vaak open, waardoor de auto's vaak moeten wachten.

Een tunnel kan op verschillende manieren gebouwd worden.

- Een tunnel kan gegraven worden: dan wordt vanaf de bovenkant een langwerpig gat gegraven, en daarin wordt een tunnel gebouwd van beton. Op de foto hieronder zie je hoe dat eruit ziet.



- Een tunnel kan ook geboord worden. Met een grote boormachine wordt een gat gemaakt dat heel breed is, zodat er auto's en vrachtwagens door kunnen rijden. Op het plaatje hieronder zie je zo'n grote boormachine.



- Een tunnel kan ook afgezonken worden. Dan wordt de tunnel in stukjes gemaakt op het land. Als de stukjes af zijn, worden ze naar het water gebracht, waar ze naar de bodem zinken. Alle stukken van de tunnel worden aan elkaar gemaakt, totdat je van de ene naar de andere kant kan rijden. Op de foto zie je hoe een stuk van de tunnel op z'n plek wordt gebracht.

